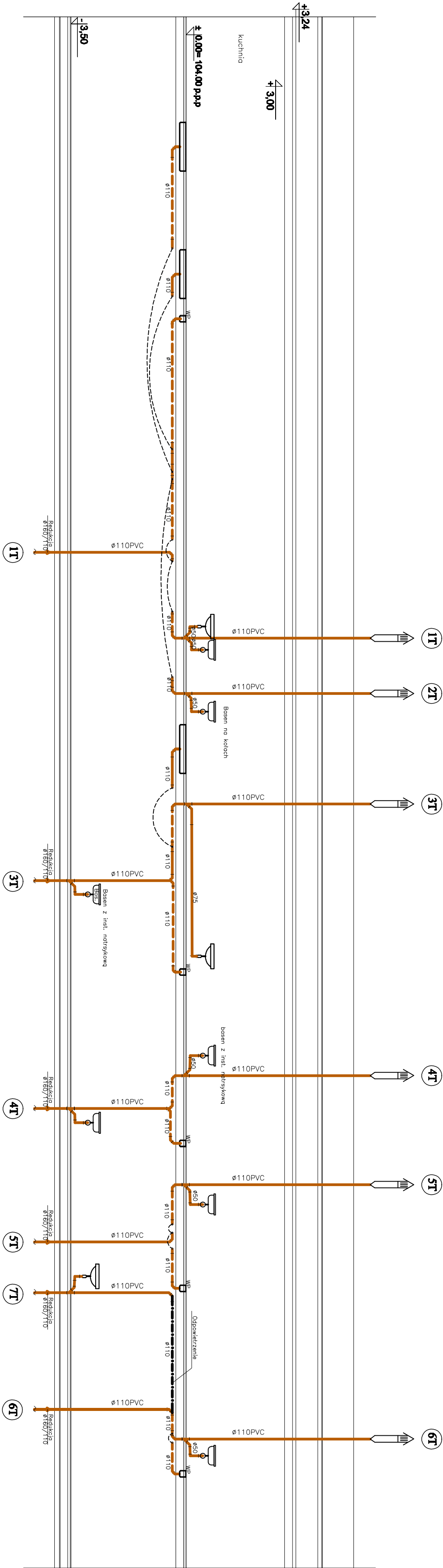


LEGENDA:

- PROJ. KAN. SANITARNA
- - - PROJ. KAN. SANIT. PODSTROPOWA
- - - PROJ. ODPOWIETRZENIE KAN. SANIT.
- ① — NUMERACJA PIONÓW KAN. SANIT.
- UMYWALKA
- MISKA USTĘPOWA
- ZLEW
- ZLEW Z SUSZARKĄ
- WPUST PODŁOGOWY
- ZLEW DWUKOMOROWY
- KRAJA ŚCIEKOWA DLA POTRZEB TECHNOLOGI
- KABINA NATRYSKOWA
- DEZYNFEKTOR

UWAGI:

- PROJ. INSTALACJĘ KANALIZACJI SANITARNEJ WYKONAĆ Z RUR PVC ŁĄCZONYCH KIELICHOWO
- MINIMALNY SPADEK DLA RUR PVC $\phi 50, \phi 75, \phi 110$ PRZYJAĆ $i=2\%$
- PODEJŚCIA POD OBIORNIK WYKONAĆ ZGODNIE Z WYTYCZNYMI TECHNOLOGICZNYMI URZĄDZEŃ



JANUSZ WYŹNIKIEWICZ PRACOWNIA ARCHITECTONICZNA ul. Łódzka 11 lok. 605-606 00-611 Warszawa		Stadium: PW	
Obiekt: SPRZĄDZ W PRÓKSZU ul. Sienkiewicza 7 BUDYNEK E - PRZEBUDOWA I ROZBUDOWA ODDZIAŁ REHABILITACJI I KUCHNIA SZPITALNA		Branża: sanitarna Data oprac.: lipiec 2011	
PŁANY KANALIZACJI SANITARNEJ		Broszka: nr rys. 13	
autor:	opracowanie:	skala:	tytuł:
mgr inż. Janusz Wyżniakiewicz upr. nr 2280/III/2005/IV	mgr inż. Adam Bartuszek upr. nr 2280/III/2005/IV	1 : 100	tytuł: